



Механизм исполнительный МЭО-160

- Режим работы механизма:
 - частота включений до 630 в час при ПВ до 25%.
 - максимальная частота включений до 1200 в час при ПВ до 5%.

- Степень защиты - IP65 по ГОСТ 14254
- Серийные климатические исполнения: У2 или Т2.
- Блок сигнализации положения вала МЭО:
 - реостатный БСПР-10 (усл.обозн. «Р») - индуктивный БСПИ-10
 - (условн. обозн. - «И») -
 - токовый БСПТ-10М (условн.обозн. «У») -

- выносной токовый преобразователь БПИ-30 (условн. обозн. БПИ-30)

- блок концевых выключателей БКВ (условн.обозн. «М»)

- Электропитание:
 - механизмы без литеры "К" - однофазное, с напряжением 220V (230V)
 - механизмы с литерой "К" - трехфазное, с напряжением 380V

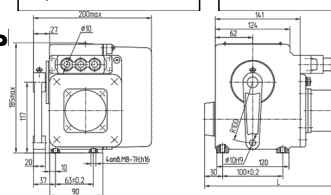
Технические характеристики механизма МЭО

Условное наименов	МЭО	м Максимальн	Номинальн S	да Номина

64/10-0,25-92СК	64	10	0,25	110	7,5
64/25-0,63-92СК	64	25	0,63	110	7,5
100/25-0,25-92СК	100	25	0,25	110	7,5

160/63-0,25-92СК	160	63	0,25	110
160/160-0,63-92СК	160	160	0,63	110

Габаритные размеры



Механизм исполнительный МЭОФ-160

- Режим работы механизма:

- частота включений до 630 в час при ПВ до 25%. - максимальная частота включений до 1200 в час при ПВ до 5%.

- Степень защиты - IP65 по ГОСТ 14254
- Серийные климатические исполнения: У2 или Т2.
- Блок сигнализации положения вала МЭО:

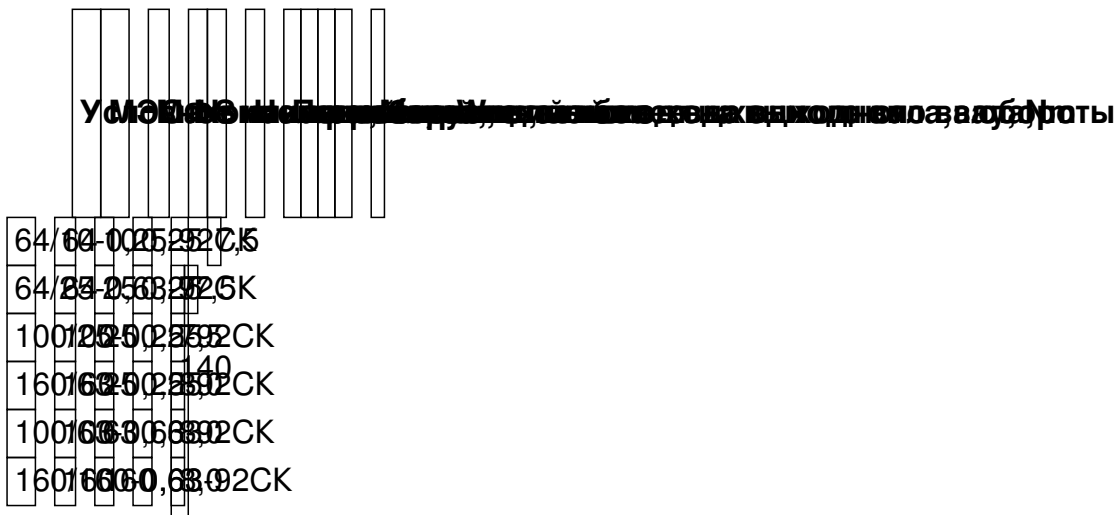
- реостатный БСПР-10 (усл.обозн. «Р») - индуктивный БСПИ-10 (условн. обозн. - «И») - токовый БСПТ-10М
 (условн.обозн. «У»)

- выносной токовый преобразователь БПИ-30 (условн. обозн. БПИ-30)

- блок конечных выключателей БКВ (условн.обозн. «М»)

- Электропитание:

- механизмы без литеры "К" - однофазное, с напряжением 220V (230V) - механизмы с литерой "К" - трехфазное, с напряжением 380V



Похожие материалы:

[Группа МЭО-6,3; МЭОФ-6,3](#)

[Группа МЭО-40; МЭОФ-40](#) [Группа](#)

[МЭО-250, МЭОФ-250](#)

[Группа МЭО-500, МЭОФ-500](#)

[Группа МЭО-630, МЭОФ-630](#)

[Группа МЭО-1600, МЭОФ-1600](#)

[Группа МЭО-4000, МЭОФ-4000](#)